



聖家學校

二零零四至二零零五年度

周年校務計劃

弘揚基督精神，孕育關愛文化

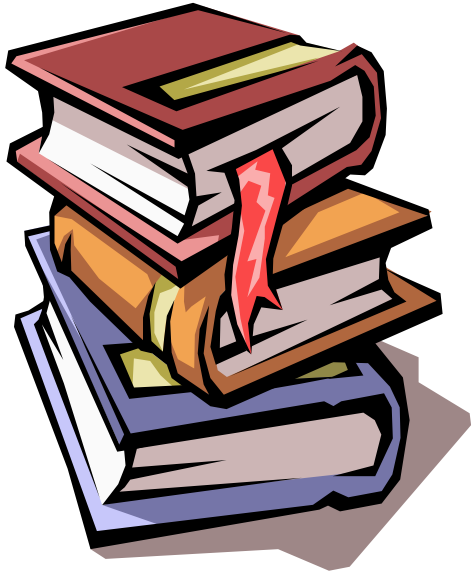
促進多元教學，建設綠色校園

發展自評文化，加強管理組織



聖家學校

辦學宗旨



本校是一所政府資助小學，屬香港天主教教區學校之一。本校秉承「聖家」的「愛主愛人、仁愛、服從、勤勞」精神，培育學生「德、智、體、群、美、靈」六育美德。積極與家長合作，配合先進教學法，指導學生探求學問，養成良好的生活習慣，培養正確的人生觀，能明辨是非，處事盡責，有服務精神，將來能回饋社會。

聖家學校

周年校務計劃

二零零四至二零零五年度

目錄

<u>關注事項</u>	<u>頁數</u>
1. 弘揚基督精神，孕育關愛文化	1-5
2. 促進多元教學，建設綠色校園	6-25
3. 發展自評文化，加強管理組織	26-28
4. 教師持續專業發展計劃	29-33
5. 全方位學生輔導服務計劃	34-42

1. 關注事項：弘揚基督精神，孕育關愛文化

策略/工作	時間表	成功準則	評估方法	負責人	所需資源
◆故事哥哥姐姐計劃：「聖經故事齊分享」	上學期 九月 至十二月	a. 超過 50% 參與學生覺得自己對閱讀聖經故事有興趣	1. 學生調查記錄 2. 教師觀察	姜小康老師 中文科老師 宗教科老師	
◆普通話金句誦讀	下學期	a. 超過 40% 學生學習普通話的興趣提高了	1. 教師觀察	姜小康老師 普通話科老師	活動經費 \$250.00
◆Some religion songs will be taught in English and will be sung in the Music Competition..	All year	a. More than two songs will be taught.	1. More than 70% pupils know how to sing those songs	Miss Lau English Teachers Music Teachers	
◆數學科小老師計劃	全年	a. 超過 70% 受助學生表示計劃對他們有幫助	1. 教師觀察 2. 學生統計紀錄	數學科老師	獎勵禮物 \$300.00

策略/工作	時間表	成功準則	評估方法	負責人	所需資源
◆愛校潔校大行動	上學期	a. 超過 70% 學生認同關愛校園的重要	1. 教師觀察 2. 學生問卷	杜春風老師 訓輔組 常識科老師	
◆公益活動	全年	a. 超過 85% 學生參與慈善義買或公益活動	1. 教師觀察 2. 活動紀錄	杜春風老師 訓輔組 常識科老師	
◆跨學科教學 配合四十週年校暨新校舍祝聖禮，視覺藝術科與電腦科及中國語文科跨學科合作進行海報書籤標語設計比賽，以「我愛我校，我愛師長」為主題校內美術進行比賽	上學期 十月	a. 全校超過 80% 學生能完成作品	1. 學生作品 2. 教師課堂觀察	區潔心老師 張靜嫻主任 姜小康老師 電腦科、視藝科及中文科老師	繪圖筆 \$4,000.00

策略/工作	時間表	成功準則	評估方法	負責人	所需資源
◆設計新網頁，加強學校與持分者溝通及持分者對學校的認識與歸屬感	全年	a. 平均每月瀏覽人次達 800 次	1. 瀏覽網頁紀錄	區潔心老師 資訊科技小組	
◆繼續聘請牧民助理，協助公教教師推行宗教教育及德育培訓	全年	a. 全年安排不少於三個全校活動推展關愛文化，預期超過 75%目標人數參與 b. 同學能接納社會上的弱勢社群	1. 問卷 2. 人數統計 3. 活動紀錄	余偉添主任 關愛共融小組	宣傳物品
◆與堂區合作，籌備 40 周年校慶暨新校舍祝聖禮演出的雙語福音劇及其他表演節目	上學期 九月 至十二月	a. 安排不少於三個校慶表演節目 b. 超過 70%參與者喜歡校慶日活動	1. 教師觀察 2. 參與者調查問卷	余偉添主任 關愛共融小組 宗教科老師	活動物資

策略/工作	時間表	成功準則	評估方法	負責人	所需資源
◆培養基督小先鋒於校內成為信仰服務的小組，效法基督精神「非以役人，乃役於人」，服務有需要的人	全年	a. 義工小組參與不少於 10 小時的義工服務	1. 服務紀錄	張靜嫻主任 SGP	活動經費 \$400.00
◆推動學生參與制服團體或服務團體，如小女童軍、幼童軍、公益少年團、基督小先鋒、少年警訊	全年	a. 超過 40% 同學參與制服團體或服務團體	1. 活動出席紀錄	劉金蘭老師 譚慧娟老師 葉美娟老師 張靜嫻主任	
◆加強宗教禮儀的認識，灌輸愛主愛人的基督精神	全年	a. 超過 70% 學生認同愛主愛人的基督精神	1. 宗教活動問卷 2. 教師觀察	余偉添主任 宗教科老師	活動經費 \$1000.00
◆在校園增設宗教建物、張掛福傳橫額、在環保園籌建生命之路提升宗教氣氛	全年	a. 超過 70% 學生認同校園具有濃厚宗教氣氛 b. 超過 60% 學生喜歡到生命之路欣賞聖神果實	1. 教師觀察 2. 學生調查記錄 1. 教師觀察紀錄 2. 學生調查記錄	余偉添主任 宗教科老師	活動經費 \$10000.00

策略/工作	時間表	成功準則	評估方法	負責人	所需資源
◆透過感恩彌撒、宗教禮儀的聖詠歌曲及校內關愛歌唱比賽，營造濃厚的宗教氣氛	全年	a. 超過 70% 學生認同透過聖詠歌曲認識愛主愛人的基督精神	1. 教師觀察 2. 學生調查紀錄	王愷穎老師 關玉英老師 余偉添主任	
◆老師在體育科課堂中向學生灌輸仁愛、互助、平等、反歧視等觀念，鼓勵學生以愛心及支持的態度扶助體質較弱、身材肥胖或長期患病的同學，使其重建對運動的自信。	全年	a. 超過 70% 學生在體育評估(態度)成績中獲 B 級或以上	1. 體育評估(態度)成績	譚慧娟老師 體育科老師	
◆於午間播放宗教/德育故事或宗教音樂	全年	a. 超過 60% 學生喜歡聆聽宗教/德育故事或宗教音樂	1. 學生調查紀錄	關玉英老師 閱讀推廣小組	
◆輔導教學進行「多鼓勵，多獎賞」計劃	全年	a. 超過 50% 接受輔導的學生提高了對所受輔導科目的興趣	1. 輔導成績紀錄表 2. 校內考試及學科測驗成績 3. 教師觀察	蕭穎瑤老師 輔導教學老師	獎品 \$300.00

2. 關注事項：促進多元教學，建設綠色校園

策略/工作	時間表	成功準則	評估方法	負責人	所需資源
◆ 深化中英文廣泛閱讀計劃	全年	a. 超過 70% 學生喜歡到本校圖書館 b. 超過 80% 學生每年最少閱讀中英文書各 12 本	1. 學生借閱讀記錄 1. 校本閱讀計劃紀錄	姜小康老師 劉金蘭老師 關玉英老師 中/英文科老師	
◆ 參與「每日一篇」網上閱讀計劃	全年	a. 超過 90% 學生懂得利用資訊科技(互聯網)進行閱讀	1. 網上評估紀錄	姜小康老師 電腦科老師 中文科老師	
◆ 普通話科與中文科合辦「誦讀古詩樂悠悠」活動	下學期	a. 超過 75% 學生能流暢地誦讀五首古詩	1. 教師觀察 2. 學生問卷		
◆ 中文科作文比賽：以新校舍祝聖為題材	上學期 十月	a. 超過 40% 參與學生覺得自己對學校更了解 b. 超過 40% 學生參與投稿	1. 老師觀察 2. 獲獎紀錄	姜小康老師 中文及宗教科老師	獎品 \$200.00

策略/工作	時間表	成功準則	評估方法	負責人	所需資源
◆參加校際朗誦比賽	上學期 九月 至十二月	a. 超過 80%參與學生對朗誦的興趣有所提高 b. 超過 70%參與學生的口語表達能力有所提高	1. 老師觀察 2. 校際朗誦比賽成績	姜小康老師 中文科老師	
◆指導學生運用工具書，培養自學能力	全年	a. 超過 75%參與學生懂得使用工具書	1. 老師觀察	姜小康老師 中文科老師	
◆指導學生使用網上工具書，培養自學能力	全年	a. 超過 50%參與學生懂得使用網上工具書	1. 老師觀察	姜小康老師 電腦科及中文科老師	
◆推行古詩詞誦讀活動，在原有的課程內加入中國文學元素	上學期 十二月至 下學期 三月	a. 超過 75%學生對學習古詩的興趣提高 b. 超過 75%學生可頌讀唐詩五首	1. 誦讀古詩樂悠悠小冊子 2. 教師觀察	姜小康老師 中文科老師	活動費 \$180.00

策略/工作	時間表	成功準則	評估方法	負責人	所需資源
◆初小推行高效識字教學 強化學生認字能力	全年	a. 超過 75% 小一學生對學習漢字的興趣提高 b. 超過 70% 小一學生初步掌握漢字結構的原理 c. 超過 70% 小一學生自學的能力有所提高	1. 教師觀察 2. 問卷調查	張靜嫻主任 關玉英老師 姜小康老師	
◆舉辦中國文化日，加強學生對中國文化的認識	上學期 十二月至 下學期 三月	a. 超過 40% 學生對中國文化的認識提高了	1. 教師觀察 2. 問卷調查	張靜嫻主任 姜小康老師	活動費 \$480.00
◆參加校際朗誦比賽	上學期 九月 至十二月	a. 超過 90% 參賽同學初步掌握普通話朗誦的基本要求。	1. 老師觀察 2. 校際朗誦比賽成績	姜小康老師 普通話科老師	活動經費 \$120.00

策略/工作	時間表	成功準則	評估方法	負責人	所需資源
◆外聘導師輔助的課外活動 「普通話唱遊」	全年	a. 超過 70%參與學生學習普通話的興趣提高了 b. 超過 50%參與學生普通話的聽說能力提高了	1. 學生問卷 2. 學生出席紀錄表	姜小康老師	外聘導師 費用 \$10000.00
◆Set up an English Self-learning Centre	All year	a. More than 90% pupils surf the school website b. More than 70% pupils reveal they have learnt in the Self-learning Center	1. Teacher survey: → Observation of the teachers i. The participation of the pupils ii. The results of the activities 2. Pupil survey: → Questionnaires 3. Parent survey: → Questionnaires	Miss Yip Miss Lau English Teachers	

策略/工作	時間表	成功準則	評估方法	負責人	所需資源
<p>◆ Set up a school-based reading material for P.1 & P.2</p>	All year	<p>a. More than 70% reveal that they read more often</p>	<p>1. Teacher survey: → Observation of the teachers i. The participation records of the pupils. ii. The results of the activities iii. The results of the worksheets</p>	<p>Miss Lau N.E.T. English Teachers</p>	<p>Buy books for the materials for setting up of the school-based reading. The publish of the Fun Reading Scheme Activities Book</p>
<p>◆ Set up a school-based phonic materials for all levels</p>	All year	<p>a. More than 80% reveal that they can pronounce more new words by themselves b. More than 80% reveal that they have more confident to read</p>	<p>1. Teacher survey: → Observation of the teachers → The results of the oral examination</p>	<p>Miss Lau N.E.T. English Teachers</p>	

策略/工作	時間表	成功準則	評估方法	負責人	所需資源
◆ Develop a ‘Morning Bee Reading Program’	All year	a. More than 70% reveal that they enjoy reading books b. More than 70% like to go to the School Library	1. The records of Extensive Reading Scheme and the Fun Reading Scheme 2. Teacher Observation 3. Questionnaire	Miss Lau N.E.T. English Teachers	
◆ Implement the Fun Reading Scheme	10/2004- 1/2005	a. More than 90% pupils participate in the activity. b. More than 70% pupils reveal that they enjoy the activities	1. Pupils survey: Questionnaires 2. Parents survey: Questionnaires 3. The students’ works	Miss Lau N.E.T. English Teachers	
◆ Train the students to perform a tri-lingual drama for the 40 th anniversary	9/2004- 12/2004	a. More than 70% pupils reveal they enjoy the activities. b. More than 70% pupils reveal they have learnt in the activity	1. Teacher survey: → Observation of the teachers. i. The participation of the pupils ii. The results of the activities	N.E.T. & Native-speaking English Tutor Miss Lau	\$2000.00 for the costumes & decoration

策略/工作	時間表	成功準則	評估方法	負責人	所需資源
◆ Authentic learning ◆ Mini project activity	All year	a. More than 70% pupils reveal that they enjoy the activities. b. More than 70% pupils reveal they have learnt in the activity	1. Teacher survey: → The results of the mini project books. 2. Pupils survey: Questionnaires 3. Parents survey: Questionnaires	N.E.T. & Native-speaking English Miss Lau	
◆ English Corner	All year	a. More than 70% pupils reveal that they enjoy the Corner b. More than 70% pupils reveal that they enjoy the activities in the corner c. More than 70% pupils reveal they have learnt in the activity	1. The participation records of activities holds by the NET 2. The results of the activities	N.E.T. & Native-speaking English Miss Lau	\$150.00

策略/工作	時間表	成功準則	評估方法	負責人	所需資源
◆The storytelling Competition	2 nd term	a. More than 50% pupils can tell the story with the help of the scripts b. More than 5 students can tell the story to the other classes	1. Teacher survey: → Observations of the teachers. → The results of the students. → The students questionnaires	N.E.T. Miss Lau	
◆The English Speaking Week	2 nd term	a. Pupils enjoy the activities. b. Pupils reveal they have learnt in the activity.	1. Teacher survey: → Observation of the teachers. i. The participation of the pupils. ii. The results of the activities. 2. Pupils survey: Questionnaires	N.E.T. Miss Lau	

策略/工作	時間表	成功準則	評估方法	負責人	所需資源
◆ English Verse-speaking Competition	1 st term	a. More than 80% reveal they like to participate the activity b. More than 70% of participated students have confident to take part in the competition	1. Teacher survey: → Observation of the teachers. i. The participation of the pupils. ii. The results of the activities. 2. Pupil survey: → Questionnaires 3. Parent survey → Questionnaires	N.E.T. Miss Lau	
◆ 設置數學園地	全年	a. 超過 60% 參與學生表示數學園地能提高他們對數學的興趣	1. 學生表現 2. 老師觀察 3. 活動紀錄表	譚慧娟老師 葉美娟老師 數學科老師	比賽 及遊戲禮物 \$300.00
◆ 設置數學角	全年	a. 超過 60% 參與學生能自行學習	1. 借用數學遊戲紀錄 2. 老師觀察	蕭穎瑤老師	購置數學遊戲 \$500.00

策略/工作	時間表	成功準則	評估方法	負責人	所需資源
◆ 奧林匹克數學訓練	全年	a. 超過 60% 參與學生表示能增強他們的思維及解難能力	1. 老師觀察 2. 比賽成績 3. 學生問卷	葉美娟老師	
◆ 數學嘉年華	下學期 五月	a. 超過 70% 參與學生表示數學嘉年華能提高他們對數學的興趣	1. 老師觀察 2. 遊戲紀錄統計	蕭穎瑤老師 數學科老師	遊戲攤位設計費及購買獎品費用 \$600.00
◆ 推動環保教育，服務社區	全年	a. 超過 70% 環保小先鋒得到環保基礎章 b. 超過 70% 環保小先鋒曾參與社區服務	1. 教師觀察 2. 學生統計紀錄 3. 獎章制度 4. 活動紀錄 1. 教師觀察 2. 學生統計紀錄 3. 獎章制度 4. 活動紀錄	杜春風老師 環保教育小組	

策略/工作	時間表	成功準則	評估方法	負責人	所需資源
◆以環保為主題，推行全方位學習活動	全年	a. 超過 80%學生參與參觀活動	1. 參觀活動紀錄	杜春風老師 常識科老師	
◆盆栽種植活動	下學期	a. 班際：超過 70%參賽學生增加種植興趣。 b. 超過 60%學生主動參與個人種植比賽。	1. 教師觀察 2. 紀錄表	杜春風老師 常識科老師	
◆科學探究日	下學期	a. 超過 70%學生提高對科學探究的興趣	1. 教師觀察 2. 統計表	杜春風老師 常識科老師	
◆專題研習	下學期	a. 超過 80%學生能完成課業 b. 超過 80%學生表示專題研習有助提升其學習興趣及自主學習精神	1. 家長問卷 2. 教師問卷 3. 學生問卷 4. 教師觀察	張靜嫻主任 三、四年級 科任	交通：\$700 文具：\$350

策略/工作	時間表	成功準則	評估方法	負責人	所需資源
◆常識問答比賽 (主題:國民身份認同)	下學期	a.各參賽隊伍能答對超過60%題目 b.各參賽隊員對國民身份認同有所提升	1. 教師觀察 2. 學生積分表	杜春風老師 常識科老師	獎品: \$500
加強學生電腦學習能力 ◆籌辦親子電腦班 每個學期推行兩次親子電腦班	全年四次	a.超過80%參與家長對電腦感興趣	1.問卷調查	區潔心老師 資訊科技小組	
加強教師利用資訊科技輔助教學 ◆加強教師利用資訊科技輔助教學	全年	a.不少於20%課堂利用多媒體輔助進行教學	1. 課堂使用資訊科技紀錄 2. 應用資訊科技教學支援表	區潔心老師 資訊科技小組	

策略/工作	時間表	成功準則	評估方法	負責人	所需資源
<p>◆電腦科老師協助中英數常各級科任推展學生學科互動學習活動</p> <p>◆推行晨早新聞，逢星期一、三早會前，利用投射器直播當天的新聞報導，加強學生自學的能力</p>	全年	<p>a. 二至六年級每星期一節電腦科進行各科學科互動學習活動</p> <p>a. 超過 60%學生對新聞報導感興趣</p>	<p>1. 課堂使用資訊科技紀錄</p> <p>2. 應用資訊科技教學支援表</p> <p>3. 學科互動學習活動紀錄表</p> <p>1. 問卷調查</p>	區潔心老師 資訊科技小組	
<p>建立互動平臺及網上資源庫，提高學生自學能力</p> <p>◆為全校師生於香港教育城開設戶口</p> <p>◆開放電腦室，鼓勵學生利用電腦學習</p>	<p>全年</p> <p>全年</p>	<p>a. 超過 80%學生能利用電腦溝通</p> <p>a. 每星期利用開放時段使用電腦室的學生達 100 人次</p>	<p>1. e-mail 紀錄</p> <p>1. 統計報表</p> <p>2. 電腦室開放使用紀錄</p>	區潔心老師 資訊科技小組	

策略/工作	時間表	成功準則	評估方法	負責人	所需資源
◆推行的「資訊科技挑戰獎勵計劃」，正面鼓勵學生不斷挑戰自我，主動學習，以提昇其運用資訊科技的能力，並培養其終身學習及樂於服務的態度，令他們成為新世紀的 IT 小先鋒	全年	a. 超過 70% 學生能取得銅獎或以上	1. 獲獎紀錄	區潔心老師 資訊科技小組	
◆網上教與學資源庫		a. 網上教與學資源庫每月更新一次	1. 每月更新紀錄	區潔心老師 資訊科技小組	
◆鼓勵學生利用網上資源去認識天主教教區及增加他們對天主教信仰的認識	全年	a. 超過 80% 參與學生能利用網上資源，加強自學能力	1. 學生問卷 2. 教師問卷	余偉添主任 宗教科老師	
培養學生的創意 ◆讓學生進行與生活有關的創作活動，如服飾設計、節日物品等	全年	a. 學生能完成每項與生活結合的藝術創作	1. 學生作品 2. 教師課堂觀察	張靜嫻主任 視覺藝術科 老師	
培養學生認識藝術的情境 ◆校內六次藝術家/作品陳展	全年	a. 全校超過 40% 參與相關主題的問答遊戲	1. 教師觀察 2. 統計學生問答遊戲紀錄表	張靜嫻主任 葉美娟老師	獎品 \$500.00

策略/工作	時間表	成功準則	評估方法	負責人	所需資源
<p>◆建立基本的美術史知識</p> <p>教師在每個學期講述一個有關藝術家的故事，讓學生認識美術在社會上的歷史特質和功能，及美術工作者的職能與貢獻。教師在課堂上，能讓學生運用美術用語進行討論，並把學生的課堂表現記錄在「學生課堂紀錄表」。</p>	每個學期一次	a. 每班超過40%學生能說出一個藝術家所使用的獨特視覺語言	1. 學生作品 2. 教師課堂觀察 (學生能就美術作品模仿學習，並能創作出自我風格的視覺語言) 3. 學生課堂紀錄表	張靜嫻主任	有關藝術家的書籍及光碟 \$1000.00 名畫複製品 \$1000
<p>建立音樂文化、增加學生接觸音樂的機會</p> <p>◆敲擊組及口風琴小組於校慶演出</p> <p>◆參加離島區學校聯誼日表演節目</p> <p>◆於七月份參與校內才藝表演</p> <p>◆參加校際音樂比賽</p>	全年	a. 達50人次的學生參與校外的比賽或演出 b. 超過80%的學生參與校外的比賽或演出	1. 學生參音樂活動參與紀錄表	王愷穎老師 關玉英老師	

策略/工作	時間表	成功準則	評估方法	負責人	所需資源
◆舉行每月最少一次「午間音樂台」，於午膳時段播放各種不同類型的音樂 ◆校內音樂比賽	全年	a. 達 50 人次的學生參與校外的比賽或演出 b. 超過 80% 的學生參與校外的比賽或演出	1. 學生參音樂活動參與紀錄表	王偲穎老師 關玉英老師	
◆於五、六年級音樂科考試中加插牧童笛考試	全年	a. 超過 60% 學生於牧童笛考試中獲 B 級或以上	1. 學生音樂科試卷	王偲穎老師 關玉英老師	
◆帶領學生往大會堂欣賞管絃樂表演或其他樂器表演 ◆於課外活動時段開設敲擊班及口風琴班	全年	a. 超過 60% 學生提高音樂的興趣及增加了認識	1. 學生問卷 2. 學生音樂會報告	王偲穎老師 關玉英老師	外聘導師費 \$20,000.00
◆增加唱國歌的練習	全年	a. 超過 80% 學生懂得唱國歌	1. 學生歌唱評估表	王偲穎老師 關玉英老師	
◆網上學生基本能力評估 以三年級至六年級為主，科目以中英數三科作網上學生基本能力評估。每年每科進行兩次評估	全年	a. 超過 90% 參與學生能完成評估	1. 評估紀錄	區潔心老師 電腦科老師	

策略/工作	時間表	成功準則	評估方法	負責人	所需資源
<p>推行“一生一體藝”政策，為學生提供多元化的體藝培訓，啟發潛能</p> <p>◆開設球類及舞蹈班</p>	全年	<p>a. 超過 70% 或以上學生感到參與課外活動是樂趣</p> <p>b. 超過 70% 或以上學生認同興趣小組活動有助啟發潛能</p>	<p>1. 評估學生對該項活動的參與程度及意見</p> <p>2. 學生問卷</p>	<p>舞蹈班：區潔心老師、外購服務導師</p> <p>球類班：佘偉添主任、劉金蘭老師</p>	(由學校發展津貼支付)
◆鼓勵學生參加各種學界校外比賽	全年	a. 超過 15% 學生曾參加各種學界校外比賽	1. 統計參與學生人數表	譚慧娟老師 體育科老師	
<p>增強學生的體質</p> <p>◆參與「體適能獎勵計劃」</p>	全年	a. 超過 30% 學生能獲得金、銀或銅獎	1. 評估學生在「體適能獎勵計劃」的表現	譚慧娟老師 體育科老師	
◆參加「跳繩強心計劃」	全年	a. 超過 30% 學生能獲得紅章或綠章	1. 評估學生在「跳繩強心計劃」的表現	譚慧娟老師 體育科老師	

策略/工作	時間表	成功準則	評估方法	負責人	所需資源
<p>為配合課程改革，更新評估策略</p> <p>◆每一學期考核一次，範疇包括知識、技能和態度。</p>	全年	a.完成考核紀錄	1.學生成績紀錄	譚慧娟老師 體育科老師	
◆提高學生體育知識的認知	全年	a.超過70%學生獲6分或以上(十分為滿分)成績(體育科：知識)	1.學生成績紀錄	譚慧娟老師 體育科老師	
◆將體育科成績數據輸入電腦，並編寫程式，以便計算及統計成績	全年	a.完成編寫有關程式	1.學生成績紀錄	譚慧娟老師 體育科老師	
<p>透過多元化的閱讀活動，提升閱讀文化</p> <p>◆利用課前時間安排多元化的晨早閱讀活動，藉此提升學生閱讀習慣和風氣</p>	全年	a.超過75%學生全年累積不少於30小時閱讀時數	1.晨早閱讀學生閱讀時數記錄 2.老師觀察	關玉英老師 閱讀推廣小組	訂閱報章/ 雜誌 \$2000.00 活動材料/ 文具 \$2000.00

策略/工作	時間表	成功準則	評估方法	負責人	所需資源
◆ 推動校本「親子閱讀 Fun 紛紛」親子閱讀計劃，以提昇家長及學生之閱讀興趣及親子關係	上學期十月中旬至一月	a. 超過 75% 學生每年最少閱讀中文書 10 本及英文書 4 本 b. 超過 50% 家長參與親子閱讀計劃	1. 親子閱讀紀錄 2. 家長問卷 3. 親子閱讀報告	關玉英老師 閱讀推廣小組	編寫及印製校本閱讀教材 \$3000.00
◆ 推行閱讀獎勵計劃，此計劃與坪洲公共圖書館合作讓學生善用政府資源，除在學校圖書館外，還希望學生於課餘及假期間多到公共圖書館借閱書籍	上學期十月至下學期六月中旬	a. 超過 75% 學生參與此計劃，到校圖書館或公共圖書館借書	1. 閱讀計劃記錄冊 2. 圖書館學生記錄	關玉英老師	
◆ 配合各科課程，定期設一專題作書籍介紹	全年	a. 超過 90% 相關主題書籍曾被借出	1. 借閱紀錄	關玉英老師	
◆ 加強圖書館領袖生的培訓	上學期九月	a. 領袖生能簡單操作圖書館電腦操作借還/續借圖書，並能使圖書館順利運作	1. 老師觀察	關玉英老師	

策略/工作	時間表	成功準則	評估方法	負責人	所需資源
◆採用多樣化的教學法	全年	a. 超過 60% 接受輔導的學生提高了對所受輔導科目的興趣	1. 輔導成績紀錄表 2. 校內考試及學科測驗成績 3. 教師觀察	蕭穎瑤老師 輔導教學老師	

3. 關注事項：發展自評文化，加強管理組織

策略/工作	時間表	成功準則	評估方法	負責人	所需資源
◆ 中文科教師共同備課計劃	全年	a. 100%中文科老師參與共同備課計劃	1. 共同備課紀錄	張靜嫻主任 姜小康老師	
◆ 鼓勵中文科老師參與進修		a. 超過 80%中文科老師參與進修	1. 教師持續專業發展紀錄	張靜嫻主任 姜小康老師	
◆ 中文科同儕觀課計劃		a. 100%中文科老師參與同儕觀課計劃	1. 觀課紀錄	張靜嫻主任 姜小康老師	
◆ 鼓勵老師參與普通話進修課程或達致語文基準	全年	a. 超過 50%普通話科教師參與普通話進修課程或達致語文基準	1. 紀錄表	張靜嫻主任 姜小康老師	
◆ 數學科教師專業發展	全年	a. 每年最少一次的相關專業學習	1. 教師持續專業發展紀錄	張靜嫻主任 蕭穎瑤老師 數學科老師	

策略/工作	時間表	成功準則	評估方法	負責人	所需資源
◆ 數學科同儕共同備課	全年	a.100%數學科老師參與同儕備課計劃	1. 共同備課紀錄	張靜嫻主任 蕭穎瑤老師 數學科老師	
◆ i. Teachers do the co-planning on some task based materials together ii. Set up an evaluation team to observe the lessons and give responses iii. Good materials are carried out in other classes after modification	All year	a. Suggestions and recommendation are discussed after the carrying out of the lessons	1. Evaluation form	Miss Cheung Miss Lau N.E.T.	
◆ 加強宗教科教師的團隊建立及專業教學培訓	全年	a. 超過 50% 宗教科教師參與宗教科進修課程	1. 教師持續專業發展紀錄	張靜嫻主任 宗教科老師	
◆ 常識科教師專業發展	全年	a. 各科任一年參與最少一次與常識科相關的進修課程	1. 教師持續專業發展紀錄	張靜嫻主任 常識科老師	

策略/工作	時間表	成功準則	評估方法	負責人	所需資源
◆鼓勵教師參與有關資訊科技的課程，提升專業知識	全年	a. 超過 50% 教師參與有關資訊科技有關的課程	1. 教師持續專業發展紀錄	張靜嫻主任 電腦科老師	
◆鼓勵視覺藝術科教師參與有關視覺藝術科的課程，提升專業知識	全年	a. 佔 50% 視覺藝術科老師進修有關的課程	1. 教師持續專業發展紀錄	張靜嫻主任 視覺藝術科老師	
◆鼓勵音樂科教師進修，加強教師自我完善的能力	全年	a. 超過 50% 音樂科教師參與音樂專科進修	1. 教師持續專業發展紀錄	張靜嫻主任 音樂科老師	
◆鼓勵體育科教師進修，加強教師自我完善的能力	全年	a. 每位科任全年至少參加一次有關體育科的進修課程	1. 教師持續專業發展紀錄	張靜嫻主任 體育科老師	
◆科主任參加圖書館主任培訓課程	全年	a. 完成課程	1. 課程證書	關玉英老師	
◆建立自我評估機制，定期檢討工作，撰寫檢討報告，並藉此擬訂下學年的工作計劃	全年	a. 各科組對科務每年均有作中期及終期檢討	1. 檢視各科組中期及學期檢討報告	張靜嫻主任	

聖家學校

2004 - 2005 年度教師持續專業發展計劃

校本目標：

1. 教師在「教師專業能力理念架構」的四個範疇中，能有效地達到教育目標所需的能力、技巧、知識及態度
2. 發展學校專業教學的文化，提高教學效能
3. 有效地推動全面化的資訊科技教學，建設數碼校園

施行策略：

1. 透過全體教師、各科組別教師、個人等三個層面，環繞著「教師專業能力理念架構」的四個範疇進行培訓

2. 三年教師持續專業發展計劃---

- 2.1 在一個三年的持續專業發展周期內，用不少於 50 小時作有系統的學習（例如短期訓練課程、研討會及會議、工作坊、教育學士或碩士課程等）；
- 2.2 用不少於 50 小時參與其他模式的持續專業發展活動（例如與校內/ 校外人士分享良好或創新教學法、在學習小組內分享閱讀心得和有關教育專業的意念、教學啟導、參與教育事攷委員會、為專業發展活動擔任導師/ 促導員/ 講者等）；
- 2.3 教師可按個別需要自行分配餘下時數於各種模式的持續專業發展活動之上

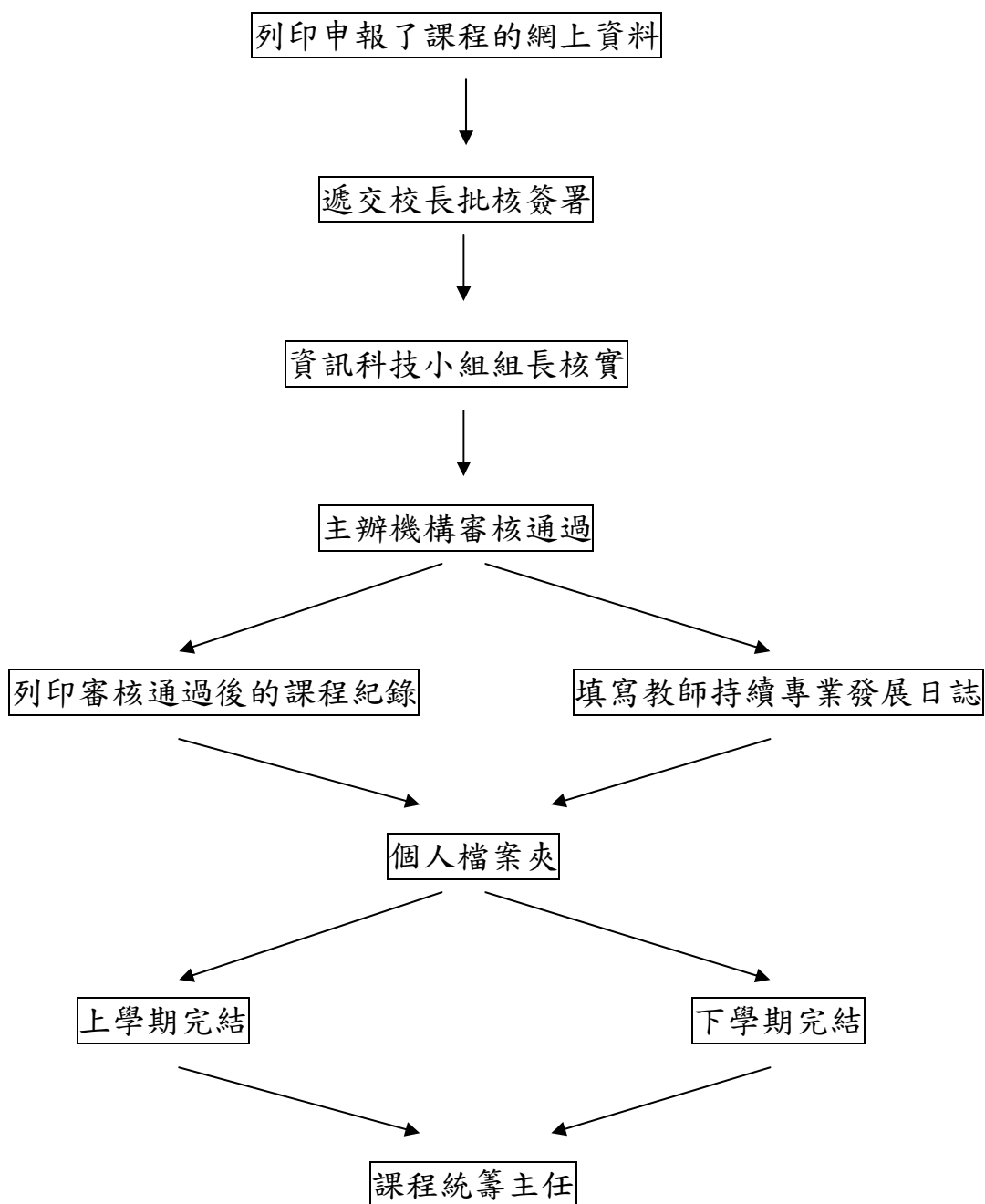
3. 教師經教統局網上電子化服務入門網站報讀的課程，先遞交校長批核簽署，再把相關的文件交予資訊科技小組組長核實，

待主辦機構審核通過後，備存正式的審核通過後的課程紀錄於個人檔案夾內----「2004-2005 年度教師持續專業發展計劃」；

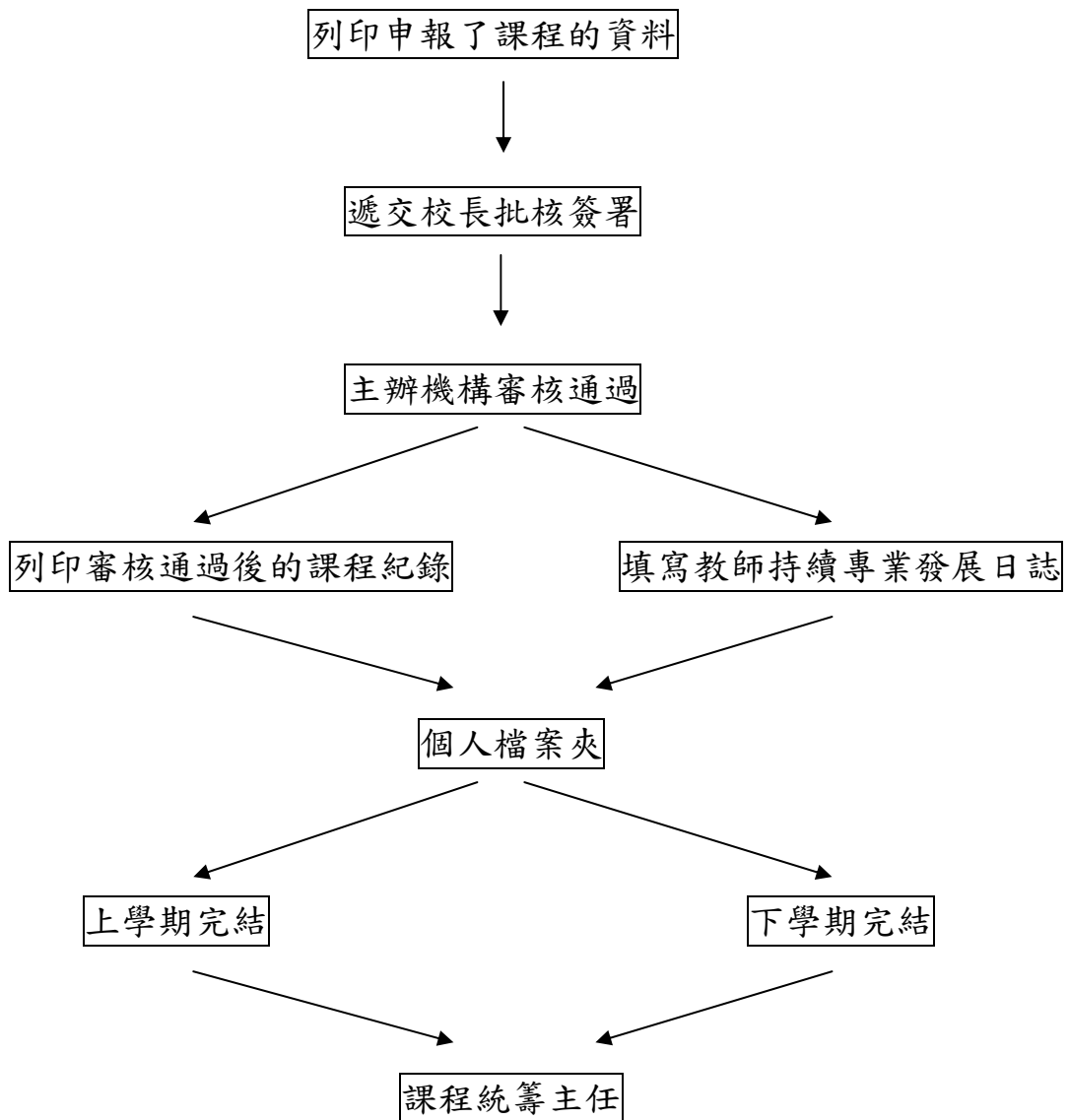
完成課程後，並把相關資料紀錄在個人檔案夾內附的「教師持續專業發展日誌」裏，在上、下學期完結時，把個人檔案

夾交予課程統籌主任。(附件一)

經教統局網上電子化服務入門網站報讀的課程



經其他途徑報讀課程



範疇	策略	舉辦時間	負責單位/ 人員	支出來源	預計成果
各科組別教師					
〔教與學/學生發展 /學校發展〕 各科組課程	教師專業培訓課程 ---教統局/ 教育家 主講	全年進行	課程統等主任	學校	教師能掌握各個科組 的最新教育發展趨 勢、及教學策略
	校內分享會	雙週會議 (每月第二、 四週)	全體教師	免費	
個人					
〔教與學/學生發展 /學校發展 /專業群體關係及服務〕 教與學 學生發展 學校發展 專業群體關係及服務專業	教統局<小學校長及 教師專業發展課程 (2004 - 2005)>	全年進行	教統局	教統局	教師明白專業發展 的重要，尤其使個人發 展配合學生與學校， 得到有效發揮；

範疇	策略	舉辦時間	負責單位/ 人員	支出來源	預計成果
全體教師					
〔教與學/學生發展〕 資訊科技課程	教師工作坊	每學期兩次	課程統籌主任及 資訊科技小組	免費	全體教師能掌握資訊科技，及有效地應用於教學上
〔教與學/學生發展 /學校發展〕 校本課程/ KLA 設計	教師專業培訓課程 ---教統局/ 教育家 主講	全年進行	課程統籌主任	學校	教師能理解各個 KLA 的理念，並逐漸發展 KLA 的校本教材
	教師專業發展日	全年進行	課程統籌主任	學校	
	校內分享會	雙週會議 (每月第二、 四週)	全體教師	免費	
〔教與學/學生發展 /專業群體關係及服務〕 發展學校專業教學的文化	*共同備課	全年進行	全體教師	免費	發展校內教師互相交流及研討的氣氛，提升課程及教學的專業水平，使學校成為一個學習的社區，使學生得益，學校邁向專業化
	*觀課	每學期一次	課程統籌主任、 科目主任及教師	免費	
	*輔導新入職老師	全年進行	課程統籌主任		

*不列入持續專業發展時數

聖家學校

2004 - 2005 年度全方位學生輔導服務計劃

一、 目標

1. 鞏固學生的自我形象並協助學生處理個人成長的需要和挑戰
2. 承接成長課三年計劃，全校推行成長教育並配合公民教育活動
3. 配合學校發展主題，營造學校關愛文化並建立學生對學校的歸屬感
4. 促進學校教師參與學校訓輔工作
5. 發展家長工作及教育，促進家校合作

二、 學校與學生的一般情況

有利條件

1. 訓輔合一，全體教師均為訓輔組成員，共同推行輔導活動。
2. 師生關係良好，教職員相處融洽，對推行活動有莫大的幫助。
3. 校長對輔導工作支持，提供足夠支援進行輔導工作。
4. 學校注重與家長之聯繫，例如安排小一家長日及家長座談會等。
5. 學校善用社區資源，互相配合，安排適切之學生活動。

弱處分析

1. 新任學生輔導員駐校時間每星期兩天半，需時適應及掌握學校情況。
2. 教師教務繁重，有礙於推行更全面及更深入之輔導活動。
3. 學校全日制授課，加上學校舉辦活動的空間不足，安排活動有限制。

三、 實施策略

教師專業發展

1. 為教師提供專業支援及建議，藉以處理學生在學習、情緒和行為上的問題。
2. 籌辦教師發展工作坊，讓教師掌握有效的輔導技巧，以處理學生的問題、與家長聯繫及協助有需要的學生。

發展成長教育

1. 配合校內學生的需要，製作一套學生個人成長教育資源套，以便日後使用及跟進。
2. 每節成長課完結後，會於當天作出即時檢討及按個別學生情況，作出適當的跟進。
3. 因應學生需要，設計及安排適當的小組或活動，讓學生健康地成長。
4. 配合學校發展方面，安排不同類型之講座，推廣「傷健共融」之訊息。

學生輔導人員在學校的角色與機構的支援

1. 學生輔導員為訓輔組成員，並參與校內會議，與功能組別的組長互相配合，以促進學校整體發展。
2. 遇有學校危急事件發生，香港明愛及督導主任會作出即時的緊急支援。
3. 機構定期舉辦有關輔導培訓工作坊，予輔導人員參加。

四、 重點工作

本學年輔導工作主題： 關愛身邊人

針對目標編號	行動/工作/內容	行動負責人	施行時間	對象	所需物資 所需經費	評估指標	評估方法	評估負責人	備註
1	<p><u>個案工作</u> 預計全年平均個案數目：7-8 個 (一) 個別輔導面談 (二) 諮詢及跟進服務 (三) 行為契約 (四) 治療性面談 個案輔導會以個別或小組形式進行。</p>	SGP	全年	全校有需要之學生及家長	教育署/社會福利署/非政府服務團體/學校	1. 所有有需要接受輔導的學生都得到適當的輔導或轉介服務 2. 案主的困難得到所需的關注及援助 3. 案主的問題能漸改善	觀察及半年結報告	校長 SGP 家長 學生	由班主任或校長作轉介 (轉介方法請閱校內學生轉介機制)
3 2	<p><u>全校參與輔導方式(校本輔導活動)</u> (一) 師生分 Fun 同樂日 ➢ 促進師生之關係及溝通</p>	SGP	三月份	全校學生及教師	活動費用 \$100	1. 學生與教師能互相支持、合作，建立互信，增強師生關係	問卷 教師意見 學生意見	SGP 校長	
	<p>(二) 「愛心送贈您」小小心意計劃 ➢ 由學生製作小手工送贈給基督小先鋒作探訪其他社會服務機構服務時的小禮物</p>	SGP 全體教師	三月份	全校學生	活動費用 \$400	1. 透過製作小禮物，讓學生體會關心別人的重要	學生作品 教師評估	教師 SGP	(與視覺藝術科合作)
	<p>(三) 愛校潔校大行動 ➢ 以不定期比賽，由學生自律整理班房及個人的整潔衛生，鍛鍊學生自我管理能力的歸屬感</p>	SGP 全體教師	全年	全校學生	活動費用 \$400	1. 透過級際比賽，培養學生對愛護公物的公民責任 2. 提昇學生對學校的歸屬感	學生意見 教師評估	教師 SGP	(與常識科合作)

針對目標編號	行動/工作/內容	行動負責人	施行時間	對象	所需物資 所需經費	評估指標	評估方法	評估負責人	備註
2	<u>預防及發展性活動</u>								
3	成長課 目標：讓學生在自我認識，人際關係，處理事情各方面能得到發展。 講座： (一) 保護自己 ➤認識何謂兒童性侵犯，教導預防和處理的方法 (二) 青春期護理 ➤了解青春期遇到的種種生理及心理變化，以及面對這些變化時的正確態度和技巧 (三) 異性相處 ➤朋友的重要性及選擇朋友的原則，減低男女之間的芥蒂	SGP 班主任	全年	一至六年級學生	教材套 小禮物\$200	80%參加學生能提高對自我的認識，並改善與朋輩溝通的技巧。	問卷 教師觀察	教師 SGP	
		SGP	十月份	一至三年級		70%學生對主題有更多之認識並回答問題。	提問 教師觀察	教師 SGP	
		SGP	十月份	四至六年級		70%學生對主題有更多之認識並回答問題。	提問 教師觀察	教師 SGP	
		SGP	十一月份	四至六年級		70%學生對主題有更多之認識並回答問題。	提問 教師觀察	教師 SGP	

針對目標編號	行動/工作/內容	行動負責人	施行時間	對象	所需物資 所需經費	評估指標	評估方法	評估負責人	備註
2	(四) 人各有別 ➤透過木偶劇讓學生關心社會，認識及接納別人	SGP 「街坊小子」 木偶劇場	十一月份	一至三年級	費用\$100	70%學生對主題有更多之認識並回答問題。	提問 教師觀察	教師 SGP	
	(五) 成長路上 ➤透過互動遊戲加深學生對預防犯罪的認知	SGP 香港善導會	三月份	四至六年級	費用\$300	70%學生對主題有更多之認識並回答問題。	提問 教師觀察	教師 SGP	
	(六) 誠實/責任感 ➤提倡學生要誠實及勇於認錯	SGP ICAC	一月份	一至六年級		70%學生對主題有更多之認識並回答問題。	提問 教師觀察	教師 SGP	
	(七) 店舖盜竊 ➤預防學生店舖盜竊之行為	SGP 警民關係課	一月份	一至六年級		70%學生對主題有更多之認識並回答問題。	提問 教師觀察	教師 SGP	
	工作坊： (一) 小一適應 ➤增加學生互相認識，及投入校園生活	SGP	九月份	一年級		80%學生能與同學合作及融洽相處	教師觀察 問卷	教師 SGP	

針對目標編號	行動/工作/內容	行動負責人	施行時間	對象	所需物資 所需經費	評估指標	評估方法	評估負責人	備註
2	(二) 小六升中面試工作坊 ➤讓學生掌握面試技巧及作試前預備，為升中作好準備	SGP 明愛社工	一月份	六年級	活動物資 \$400	80%學生能掌握面試技巧	問卷 教師評估	學生 教師 SGP	
	小組活動： (一) 校園小記者 ➤透過學生了解校園事物，增強學生對學校之歸屬感，並發揮學生之創作才能	SGP	全年	三、四年級 (分兩組)		學生能製作一份校報	校報	教師 學生	興趣小組時間內舉行
	(二) 「你、我、他」小組 ➤提昇學生之自信心	SGP	一、二月份	五、六年級 (分兩組)		70%學生覺得自己的自信心得以提昇	問卷 教師評估	學生 教師 SGP	
	(三) 「我有我辦法」小組 ➤教導學生掌握學習技巧	SGP	十、十一月份	有學習困難之學生		80%學生在學業上有進步	問卷 教師評估	學生 教師 SGP	
	(四) 風紀生訓練計劃 ➤提昇學生處理問題之能力/技巧及培養他們的責任感	SGP	九、十月份	風紀服務生		70%學生認為能提昇處理同學衝突之技巧	問卷	學生 教師 SGP	

針對目標編號	行動/工作/內容	行動負責人	施行時間	對象	所需物資 所需經費	評估指標	評估方法	評估負責人	備註
2	(五) 義工訓練計劃 ➤講解義務工作之概念，提倡服務精神；讓學生學習與人溝通之技巧	SGP 香港傷健協會	全年	基督小先鋒		70%學生明白義務工作之概念及提昇與人溝通之技巧	問卷	學生 教師 SGP	學生將參與明愛「出色小義工獎勵計劃」
	其他活動： (一)「大哥哥大姐姐計劃」 ➤高年級學生照顧低年級學生，使後者更能適應/投入校園生活，並提倡「關愛身邊人」之校園文化	SGP	10月份 開始	四年級、一年級	活動物資 \$100	高年級同學能照顧低年級同學，並協助他們在學業及人際上的適應	問卷 教師觀察	教師 SGP	
	(二)小六升中體驗/適應活動 ➤透過遊戲，讓學生體驗中學生活，了解中學與小學之分別	SGP 明愛	六/七月份	六年級	活動物資 交通費 \$600	學生對中學有更多了解及知道如何面對升中後的生活	問卷 教師觀察	教師 SGP	

針對目標編號	行動/工作/內容	行動負責人	施行時間	對象	所需物資 所需經費	評估指標	評估方法	評估負責人	備註
5	<u>家庭與學校聯繫活動</u>								
	(一) 家長義工訓練系列 ➢ 講解義工之概念；協助家長設計及安排活動如故事媽媽或興趣班	SGP	上學期	一至六年級有興趣之家長	活動物資 \$500	參加家長能設計及帶領活動 參加家長對義務工作之概念有多些認識	問卷	家教會	
	(二) 新生家長分享會/座談會 ➢ 讓小一及插班生家長分享子女的轉變；亦讓家長表達對校方的意見	校長 SGP	十月份	一年級家長		70%參加家長認為對孩子在校的情況有更多之了解	問卷	家長	
	(三) 小六升中家長講座	校長, SGP 六年級班主任 明愛社工	一月份	六年級家長		70%參加家長表示了解升中程序及事前之準備	問卷	家長	
	(四) 家長成長小組 「我有我辦法」小組 ➢ 提昇家長管教方法 「有商有量」小組 ➢ 增強親子溝通	SGP	二、三月份	一至六年級家長		70%參加家長表示活動能讓他們更了解子女及如何與子女溝通	問卷	家長	
	(五) 家校合作活動系列 1. 「你我也相同」康樂營 ➢ 拉近社會上不同能力和不同背景人士的距離，向家庭宣揚共融的理念，亦可透過遊戲加強親子的關係	SGP 「親切」	一月份	全校學生及家長		70%參加家長認為能增強親子溝通及與子女的關係	問卷	家教會 教師 SGP	家校合作 活動計劃 資助
	2. 親子歷奇體驗日營 ➢ 透過歷奇活動，讓學生及家長共同合作完成任務，增強親子溝通及協商	SGP 明愛/ 社署福利署	三月份						

針對目標編號	行動/工作/內容	行動負責人	施行時間	對象	所需物資 所需經費	評估指標	評估方法	評估負責人	備註
	3. 親子同心陪我行 (聯校活動) ▶ 邀請弱能人士學校舉辦親子同樂日，一方面提倡傷健共融及關愛別人的訊息，另一方面，提供親子協作機會，增加親子關係	瑪嘉烈戴麟趾紅十字會學校 SGP	四月份	全校學生家長		70%參加家長認為能增強親子溝通及與子女的關係	問卷	家教會 教師 SGP	家校合作活動計劃資助
4	教師發展/培訓活動 (一) 「危機處理」工作坊 ▶ 讓教師分享危機處理的流程及早裝備 (二) 「與家長/學生面談的藝術」講座 ▶ 分享教掌握與家長/學生面談時之苦與樂及技巧 (三) 「認識學童常見的心理問題及處理技巧」 ▶ 讓教師更了解學生的成長需要及初步掌握輔導學生技巧 (四) 「互愛互助」教師工作坊 ▶ 提昇教師之間的關愛和支持	教統局教育心理學家伍太 SGP 明愛 東華三院越峰成長中心 SGP 明愛	08/10/2004 07/01/2005 18/02/2005 03/06/2005	全體教師 全體教師 全體教師 全體教師		90%參加教師認為工作坊有助他們了解危機處理的程序和注意事項 90%參加教師認同講座有助他們與家長/學生面談，並提昇他們與家長/學生建立關係之技巧 90%教師認同工作坊能進一步了解學童的心理成長及需要，並認知到輔導學童的技巧和態度 90%參加教師認為工作坊可提昇他們之間的認識	問卷 問卷 問卷 問卷	SGP 教師 SGP 教師 SGP 教師 SGP 教師	